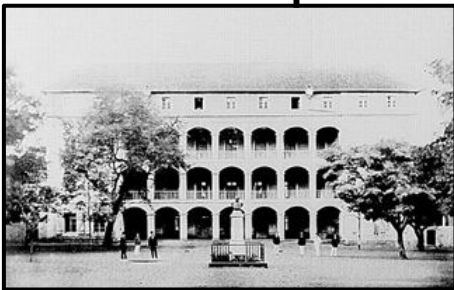


Historique



1873, « *Le Lycée de Saint - Denis* »

Un des fleurons du patrimoine architectural et culturel de notre chef-lieu circonscrit à l'intérieur du quadrilatère formé par les rues du Général de Gaulle, Jean Chatel, Monseigneur de Beaumont et Juliette Dodu, cet établissement public secondaire reste un symbole fort pour bon nombre de réunionnais.

- 1818 Le gouverneur Milius ordonne la création pour les garçons de 9 à 14 ans du « **Collège Royal de Bourbon** ».
- 1819 Jean Maingard, premier directeur et colonel d'artillerie Josselin, dont le buste figure toujours, à la place d'honneur, au centre de la grande cour.
- 1827 Travaux du Grand Lycée
- 1848 devient "Lycée de l'île de la Réunion"
- 1849 prend le nom "Lycée Colonial"
- 1853 prend le titre "Lycée Colonial"
- 1873 devient "Lycée de Saint-Denis"
- 1897 prend le nom "Lycée Leconte de Lisle"
- 1910 Incendie : le Grand Lycée, le réfectoire et la bibliothèque
- 1913 reconstruction des bâtiments, sauf le 3e étage du Grand Lycée
- 1965 Construction du dernier bâtiment (rue J. Dodu)
- 1968 Le 2nd cycle s'installe au Butor.
Le nom définitif : "le Collège de Bourbon"

D'illustres réunionnais ont fréquenté l'établissement; en 1941, sont reçus au Brevet de Capacité Coloniale **Raymond Barre, Jacques et Paul Vergès !**

Horaires des 6^e et 5^e



matin : 7h30 à 11h30



repas : de 11h30 à 12h30



après-midi : 13h à 16h

Calendrier des actions avant la rentrée 2017/2018

Fin Mars	Rencontre des parents dans les écoles
22 Avril	Visite du collège par les parents
Avril / Mai	Journée de découverte du collège par les classes de CM2
Juin	Inscriptions au collège
Août	Semaine d'intégration des nouveaux 6 ^e



RÉGION ACADÉMIQUE

MINISTÈRE
DE L'ÉDUCATION NATIONALE,
DE L'ENSEIGNEMENT SUPÉRIEUR
ET DE LA RECHERCHE



Pour se connecter au site du collège



Pour
accompagner
la
scolarité
de votre
enfant



Collège de Bourbon

2017 - 2018

189 rue Jean Chatel
0262 90 45 45

<http://college-bourbon.ac-reunion.fr>

APPRENDRE

Langues Vivantes
LV1 Anglais
LV2 Espagnol
Option : Latin

- ★ 6^e Bilangue Anglais
- ★ 6^e Bilangue Allemand
- 👣 Section Sportive Danse
- 🏐 Section Sportive Handball
- 💡 3^e Prépa Pro*

Professeur Référent
DYS et EIP*



* 3^e Prépa Pro : orientation Lycée Professionnel
* UP2A : Unité Pédagogique pour élèves Allophones et Arrivants
* ULIS : Unité Localisé Inclusion Scolaire
* DYS : Dyslexie, Dysorthographe, Dysphasie, Dyspraxie ...
* EIP : Elève Intellectuellement Précoce

VIVRE

792 élèves

♀ 52 %
♂ 48 %

6 10 classes
5 8 classes
4 8 classes
3 9 classes

Clubs & Projets

UNSS
Théâtre
Chorale
Echecs
Bourbon STAR
Potager
Collège au cinéma



Voyages 2015 - 2017



en Allemangne



Bataille de Verdun (2016)
ANZAC Day Australie (2017)



Championnats de France
d'Athlétisme

Interdegrés



Autour du Japon
Lutte contre le harcèlement
La journée du vélo
Des voiles pour Zazakely

CONSTRUIRE



les Cordées de la Réussite & Parcours d'Excellence
visite de l'Université, ...



Forum des métiers

REP+ de BOURBON
Réseau d'Education Prioritaire



1- LE PARCOURS DE L'ÉLÈVE :

Rendre cohérents les différents dispositifs d'aide et d'accompagnement
Construction de parcours (Citoyen, santé, culturel, langues, avenir...)

2- LE PARCOURS DES APPRENTISSAGES

De l'évaluation à la validation du socle commun des connaissances et des compétences
Mise en cohérence des apprentissages, continuité école/collège, attendus pédagogiques...

3- PROFESSIONNALISATION DES EQUIPES

Développer une culture commune de réseau :
Démarches, outils, supports, formation...

4- CONFORTER UNE ÉCOLE BIENVEILLANTE

Améliorer la relation école/familles
Améliorer la coopération avec les différents partenaires