

APPRENDRE

Langues Vivantes

LV1 Anglais
 LV2 Allemand
 LV2 Espagnol
 Option : Latin
 6^e Bilangue Allemand
 6^e Bilangue Espagnol

Projet PASCH Goethe Institut
 3^{ème} Histoire en Allemand
 3^{ème} Maths en Espagnol



Section Sportive Danse
 Section Sportive Handball



3^e Prépa Pro*

Professeur Référent
 DYS et EIP*

Accueil
 d'élèves
 malentendants

Classe
 UPE2A*



Atelier
 Relais

Classe
 ULIS*

VIVRE

844
 élèves

♀ 50,5%
 ♂ 49,5%

6 9 classes
 5 10 classes
 4 9 classes
 3 9 classes

Clubs & Projets

UNSS
 Chorale
 Escape Game
 Potager
 Presse
 Photo
 Théâtre



Mobilités 2018 - 2020



en Allemagne

Weisbaden
 Berlin
 Stage
 ERASMUS



en Espagne

Interdegrés

Mythologie
 Langues
 Lutte contre le harcèlement
 La journée du vélo, Run and Bike
 Euréka
 Arts visuels



CONSTRUIRE



**les Cordées de la Réussite
 & Parcours d'Excellence**
 visite de l'Université, ...



Bicentenaire du collège

REP+ de BOURBON
 Réseau d'Education Prioritaire



1- LE PARCOURS DE L'ÉLÈVE :

Rendre cohérents les différents dispositifs d'aide et d'accompagnement; Construction de parcours (Citoyen, santé, culturel, langues, avenir..)

2- LE PARCOURS DES APPRENTISSAGES

De l'évaluation à la validation du socle commun des connaissances et des compétences; Mise en cohérence des apprentissages, continuité école/collège, attendus pédagogiques...

3- PROFESSIONNALISATION DES EQUIPES

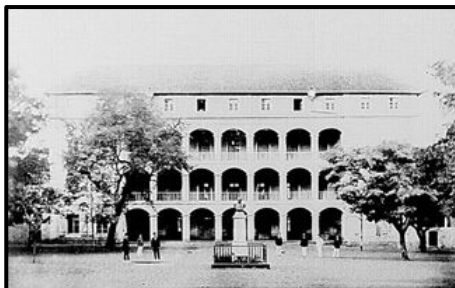
Développer une culture commune de réseau : Démarches, outils, supports, formation...

4- CONFORTER UNE ÉCOLE BIENVEILLANTE

Améliorer la relation école/familles; Améliorer la coopération avec les différents partenaires

* 3^e Prépa Pro : orientation Lycée Professionnel
 * UPE2A : Unité Pédagogique pour élèves Allophones et Arrivants
 * ULIS : Unité Localisé Inclusion Scolaire
 * DYS : Dyslexie, Dysorthographe, Dysphasie, Dyspraxie ...
 * EIP : Elève Intellectuellement Précoce

Historique



1873, « *Le Lycée de Saint - Denis* »

Un des fleurons du patrimoine architectural et culturel de notre chef-lieu circonscrit à l'intérieur du quadrilatère formé par les rues du Général de Gaulle, Jean Chatel, Monseigneur de Beaumont et Juliette Dodu, cet établissement public secondaire reste un symbole fort pour bon nombre de réunionnais.

- 1818 Le gouverneur Milius ordonne la création pour les garçons de 9 à 14 ans du « **Collège Royal de Bourbon** ».
- 1819 Jean Maingard, premier directeur et colonel d'artillerie Josselin, dont le buste figure toujours, à la place d'honneur, au centre de la grande cour.
- 1827 Travaux du Grand Lycée
- 1848 devient "Lycée de l'île de la Réunion"
- 1849 prend le nom "Lycée Colonial"
- 1853 prend le titre "Lycée Colonial"
- 1873 devient "Lycée de Saint-Denis"
- 1897 prend le nom "Lycée Leconte de Lisle"
- 1910 Incendie : le Grand Lycée, le réfectoire et la bibliothèque
- 1913 reconstruction des bâtiments, sauf le 3^e étage du Grand Lycée
- 1965 Construction du dernier bâtiment (rue J. Dodu)
- 1968 Le 2nd cycle s'installe au Butor.
Le nom définitif : "le Collège de Bourbon"

D'illustres réunionnais ont fréquenté l'établissement; en 1941, sont reçus au Brevet de Capacité Coloniale **Raymond Barre, Jacques et Paul Vergès !**

Horaires des 6^e et 5^e



matin : 7h30 à 11h30



repas : de 11h30 à 12h30



après-midi : 13h à 16h

Calendrier des actions avant la rentrée 2019/2020

Avril	Rencontre des parents dans les écoles
27 avril	Matinée des parents au collège
29 avril 7 mai	Journées de découverte du collège par les classes de CM2
23 mai 14 juin	Rencontre CPE et élèves de sixièmes dans les classes de CM2
Mi-Juin	Inscriptions au collège
12-13 Août	Ecole ouverte pour les nouveaux 6 ^e
Rentrée 2019	Journée d'intégration des nouveaux 6 ^e

académie
La Réunion

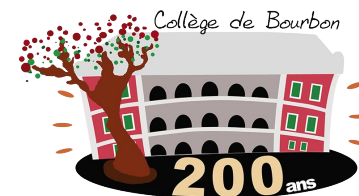


RÉGION ACADÉMIQUE

MINISTÈRE
DE L'ÉDUCATION NATIONALE,
DE L'ENSEIGNEMENT SUPÉRIEUR
ET DE LA RECHERCHE



Pour se connecter au site du collège



Pour accompagner la **scolarité** de votre enfant



Collège de Bourbon

2019 - 2020

189 rue Jean Chatel
0262 90 45 45

<http://college-bourbon.ac-reunion.fr>