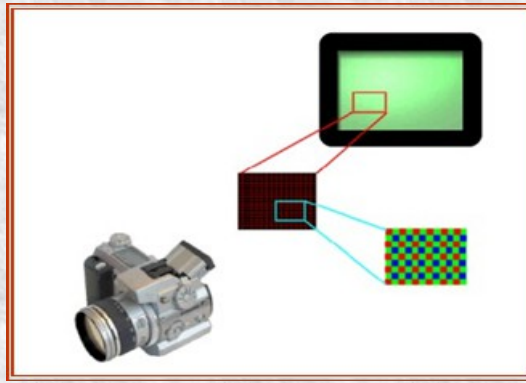


QUESTIONNAIRE N°5

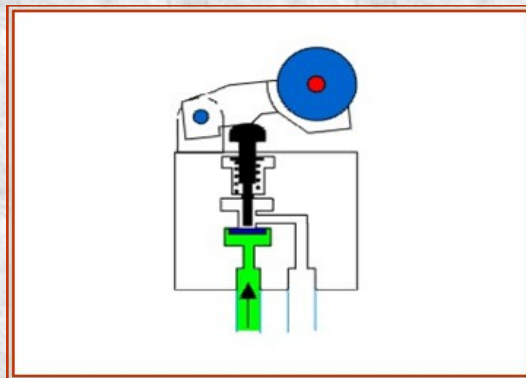


1 - Ce type de capteur délivre un signal ...

numérique

tout ou rien

analogique



2 - Ce type de capteur délivre un signal ...

numérique

tout ou rien

analogique

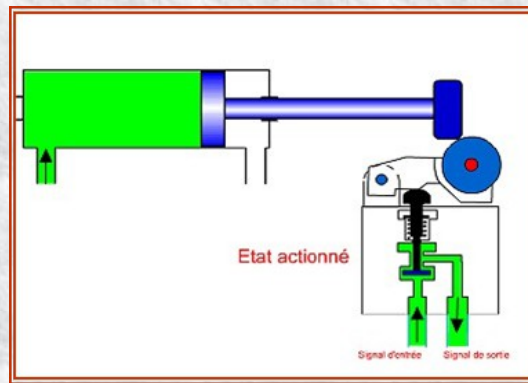


3 - Ce type de capteur délivre un signal ...

numérique

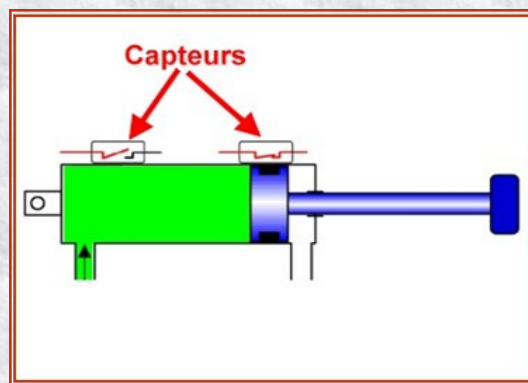
tout ou rien

analogique



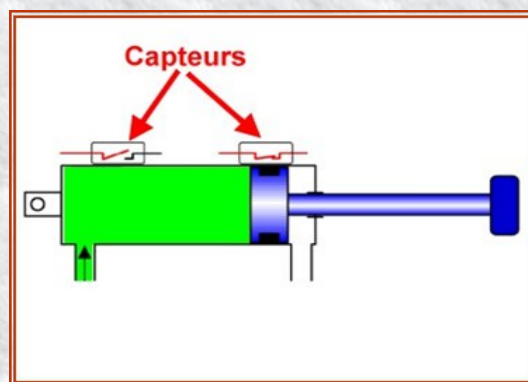
4 - Ce type de capteur délivre un signal ...

- numérique*
- tout ou rien*
- analogique*



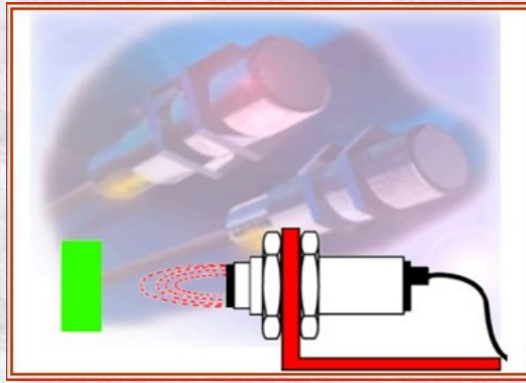
5 - Ce type de capteur peut se monter sur des vérins ...

- de tous types*
- avec piston équipé d'un aimant*
- avec piston en céramique*



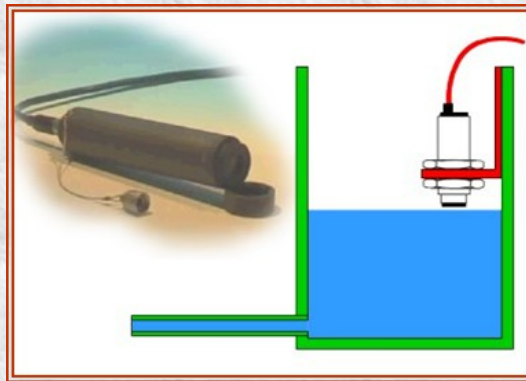
6 - Ce vérin est équipé de capteurs ...

- I.L.S.*
- T.S.F.*
- S.T.F.*



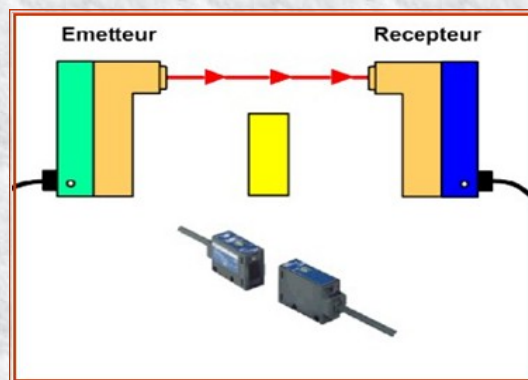
7 - Pour détecter la présence d'un objet métallique, on utilise ...

- un capteur de proximité capacitif*
- un capteur de proximité inductif*
- un capteur photo-électrique*



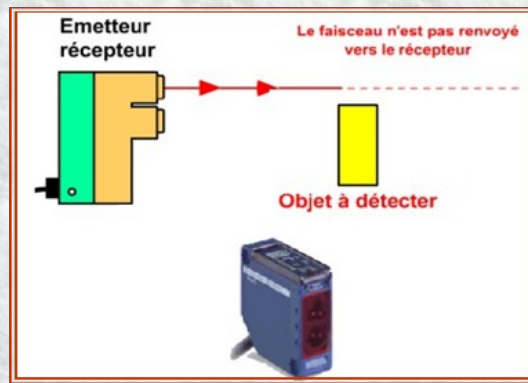
8 - Pour détecter le niveau d'une cuve, on utilise de préférence un capteur ...

- un capteur de proximité capacitif*
- un capteur de proximité inductif*
- un capteur photo-électrique*



9 - Ici, le montage émetteur-récepteur de la cellule photo-électrique est de type ...

- barrage*
- reflex*
- reflex direct*



10 - Ici, le montage émetteur-récepteur de la cellule photo-électrique est de type ...

- barrage*
- reflex*
- reflex direct*

UNE FOIS LE QUESTIONNAIRE TERMINE :

- ENREGISTREZ VOTRE TRAVAIL**
- ENVOYER VOTRE TRAVAIL AU PROFESSEUR VIA LA MESSAGERIE PEDAGOGIQUE**