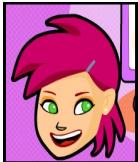


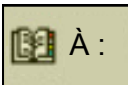


Ouvrir **Mozilla Firefox** (ou Google Chrome)
. Saisir l'adresse suivante : **cyberbase techmania** exécuter
Le cheminement d'un e-mail
Vous êtes sur la page d'accueil.
. Cliquer sur : **Le cheminement d'un e-mail - cite des sciences**
. Cliquer sur : **Consulter l'animation**



1) Quelles sont les deux grandes parties d'un message électronique ?

-
-



2) Dans un message à quoi sert l'icône ci-contre ?

.....



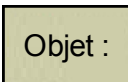
3) Dans un message que veut dire l'icône ci-contre ?

.....



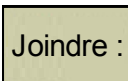
4) Dans un message que veut dire l'icône ci-contre ?

.....
.....



5) A quoi sert l'icône « Objet » ci-contre

.....



6) A quoi sert l'icône « Joindre » ci-contre ?

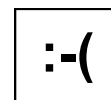
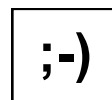
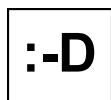
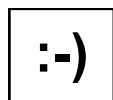
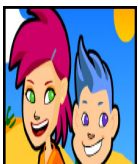
.....
.....



7) A quoi servent les « smileys » dans un message électronique ?

.....

Donnez la signification des « smileys » ci-dessous :



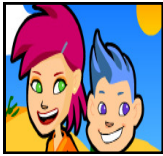
.....

.....

.....

.....

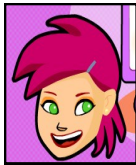




1) Envoi :

Dans l'envoi d'un e-mail, quelle est la première opération effectuée ? Expliquez précisément.

.....
.....
.....
.....



2) Acheminement :

Dans l'acheminement d'un e-mail, quelle est la deuxième opération effectuée ? Expliquez précisément.

.....
.....
.....



3) Arrivée :

Comment l'e-mail arrive chez la destinataire ? Expliquez précisément.

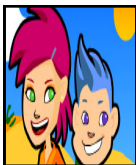
.....
.....
.....



4) Réception :

Dans la réception d'un e-mail, quelles sont les opérations effectuées ? Expliquez précisément.

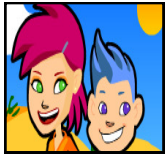
.....
.....
.....
.....
.....





Le cheminement d'un e-mail

Fiche élève 3



En Résumé :

1) Quel est le contenu d'un e-mail ?

2) De quoi est composée une adresse électronique ?

3) Comment se fait l'envoi d'un e-mail ?

4) Comment se fait la récupération du courrier électronique ?



En savoir plus :

5) Qu'est-ce qu'un Spam ?

6) Qu'est-ce qu'une pièce jointe trop « lourde » ? Expliquez.

7) Pourquoi un e-mail n'aboutit pas ?

8) Les virus :

9) Qu'est-ce que la netiquette ?

10) Comment avoir une adresse e-mail ?

