

**Compétence:**  
Représenter des données  
sous différentes formes

**Les auteurs de la  
commande et du  
mouvement**

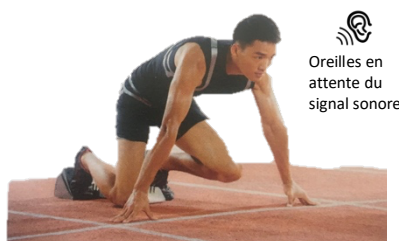
**Consigne:**  
Après avoir pris connaissance  
des documents répondre aux  
questions.

**Problématique: Quels sont les organes impliqués dans la perception de l'environnement et dans le déclenchement des mouvements?**

Doc. 1

### Deux grands types d'organes mobilisés lors d'un effort physique

Les organes qui détectent et reçoivent les **stimulations** de l'environnement (odeurs, goût, sons...) sont appelés **organes sensoriels**. Les organes qui permettent les mouvements du corps sont appelés : **organes moteurs** (les muscles par exemple).



Oreilles en  
attente du  
signal sonore



TOP DÉPART



Muscles en activité



Sportif dans les starting-blocks

Sportif ayant entendu le top départ



QUESTION

1) Identifier l'**organe sensoriel** principal stimulé chez le sportif

---

2) Identifier les **organes moteurs** principaux mis en œuvre chez le sportif

---

Doc. 2

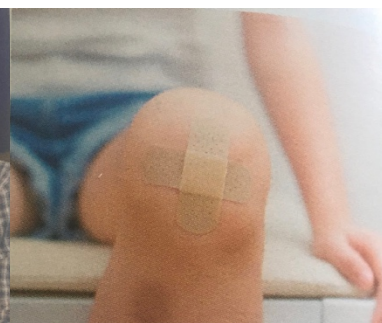
### Des maladies ou accidents handicapants



Cette femme est paraplégique. Cette paralysie est due à une blessure dans la moelle épinière.



Michael J. Fox un comédien américain atteint de la maladie de Parkinson (depuis 1991). Cette maladie est causée par une anomalie du fonctionnement du cerveau, ce qui empêche la réalisation correcte des mouvements. Il continue néanmoins d'exercer son métier.



Ce petit garçon est atteint d'une maladie rare et handicapante : il ne ressent pas la douleur. Des médecins allemands ont identifié un problème dans la transmission du message nerveux le long des nerfs sensitifs du toucher.



QUESTION

3) Réaliser un tableau à double entrée indiquant pour chaque maladie décrite, la partie du système nerveux qui est endommagée.