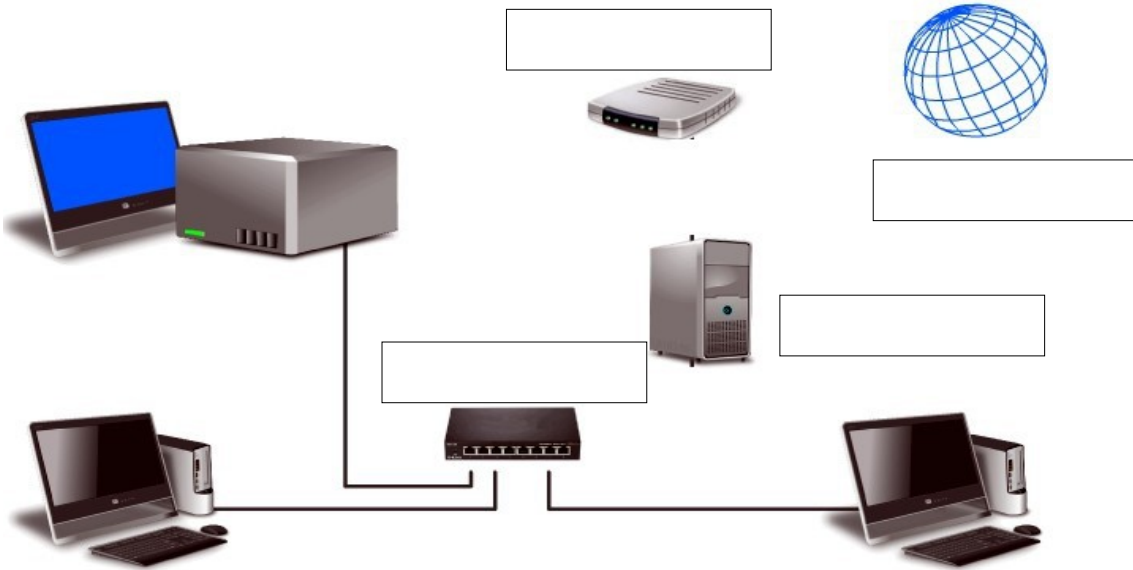


## 6°) La connexion à Internet – FICHE ELEVE 2 - NIVEAU 5EME (suite)

Complète le schéma en remplaçant les mots suivants : **passerelle** – **modem routeur** – **switch** - **internet**

Complète le schéma en traçant (à la règle) les liaisons manquantes :



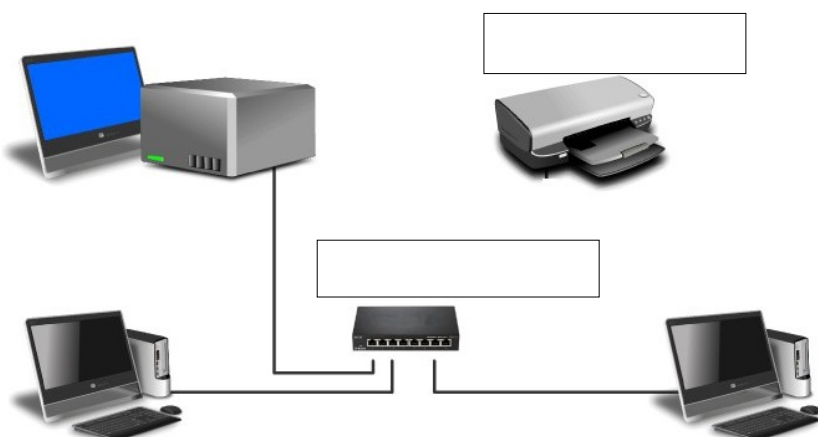
**Fonction d'usage de la passerelle - Complète le paragraphe :**

La passerelle [ ] le réseau contre les [ ] externes et [ ] l'accès à internet en [ ] certains sites mis sur la [ ]. La passerelle [ ] toutes les connexions, ce qui permet de savoir [ ] s'est connecté, sur quel [ ], à quelle [ ].

**Fonction d'usage du modem routeur - Complète le paragraphe :**

Le modem routeur permet à tous les ordinateurs d'avoir [ ] à internet. La partie modem permet l' [ ] d'information entre un [ ] [ ] par la [ ]. La partie routeur permet de [ ] les données d' [ ] vers le bon [ ].

## 7°) Le partage de périphériques



Complète le schéma en remplaçant les mots suivants : **imprimante réseau** – **switch**

Complète le schéma en traçant (à la règle) la liaison manquante

## 8°) Conclusion – Fiche de connaissances

● Compléter :

Mots à placer :

▣ lecteurs réseau ▣ imprimantes ▣ modem routeur ▣ seveur ▣ passerelle ▣ perturbé ▣ stocker ▣ clients ▣ switch(s) ▣ défaillant ▣ n'importe ▣ partager ▣ autoriser ▣ étoile ▣ reliés ▣

Le plus couramment, un réseau informatique est un réseau en . Donc, si un ordinateur est , le fonctionnement global du réseau n'est pas

. Le réseau est constitué d'un ensemble d'équipements

entre eux par l'intermédiaire d'un ou de plusieurs .

Le  permet de  les données et d' les accès des utilisateurs aux ressources.

Les postes informatiques du réseau sont appelés «  ».

Les  sont accessibles depuis  lequel des clients.

La connexion à internet est assurée par un  et une

Il est possible de  des périphériques tels que des . Il suffit de les relier au switch.

● Indiquer sur le schéma général du réseau ci-dessous, le nom de chaque élément :

